

3) 大豆病害虫調査結果

(1) 病害虫発生予察ほ場における病害虫発生状況

① 8月

		べと病 (発生株数)	カメムシ類 成虫 (頭数)	カメムシ類 幼虫 (頭数)	ハスモン ヨトウ (発生の有無)	その他 チョウ目幼虫 (頭数)	フタスジヒメ ハムシ (頭数)	アブラムシ類 (発生株数)	備考
発生ほ場数(か所)		4	7	1	30	18	6	19	8月15日、16日調査 総調査ほ場数: 30か所 総調査株数: 750株 (調査株数: 1ほ場25株)
発生	発生ほ場率(%)	13.3	23.3	3.3	10.0	60.0	20.0	63.3	
ほ場率	発生ほ場率平年値(%)	2.2	12.3	2.2	23.3	54.4	17.3	54.0	
発生数(頭・株)		28	2	0	-	50	7	70	
発生	発生密度または株率(頭・株)	0.9	0.1	0.0	-	1.7	0.2	2.3	
程度	平年値(頭・株)	0.2	0.2	0.1	-	2.1	0.3	3.6	
概 評		多	やや多	平年並	やや少	平年並	平年並	平年並	

※ハスモンヨトウは卵塊、幼虫のいる白変葉、幼虫の有無を調査

発生地点率平年値計算表

	べと病 (発生株数)	カメムシ類 成虫 (頭数)	カメムシ類 幼虫 (頭数)	ハスモン ヨトウ (発生の有無)	その他 チョウ目幼虫 (頭数)	フタスジヒメ ハムシ (頭数)	アブラムシ類 (発生株数)	備考 (調査日の平均・総調査地点数 ・その他)
H24.8	3.3	43.3	10.0	36.7	83.3	26.7	63.3	8/15・30--
H23.8	0.0	10.0	6.7	46.7	80.0	6.7	100.0	8/15・30--
H22.8	10.0	6.7	0.0	33.3	80.0	16.7	80.0	8/16・30--
H21.8	0.0	10.0	0.0	23.3	40.0	6.7	76.7	8/17・30--
H20.8	0.0	17.6	2.9	20.6	26.5	44.1	61.8	8/4・34--
H19.8	0.0	0.0	0.0	20.6	14.7	17.6	35.3	8/6・34--
H18.8	2.2	2.2	0.0	0.0	42.2	11.1	55.6	8/7・45--
H17.8	-	6.9	0.0	20.7	82.8	24.1	44.8	8/8・29--
H16.8	-	23.7	2.6	31.6	65.8	7.9	7.9	8/9・38--
H15.8	-	2.9	0.0	0.0	28.6	11.4	14.3	8/11・35--

② 9月

		べと病 (発生株数)	カメムシ類 成虫 (頭数)	カメムシ類 幼虫 (頭数)	ハスモン ヨトウ (発生の有無)	その他 チョウ目幼虫 (頭数)	フタスジヒメ ハムシ (頭数)	アブラムシ類 (発生株数)	備考
発生ほ場数(か所)		4	10	1	12	11	10	23	9月3~4日調査 総調査ほ場数: 30か所 総調査株数: 750株 (調査株数: 1ほ場25株)
発生	発生ほ場率(%)	13.3	36.7	3.3	40.0	36.7	33.3	76.7	
ほ場率	発生ほ場率平年値(%)	8.0	18.2	16.0	50.1	45.2	35.7	42.6	
発生数(頭・株)		47	3	0	-	15	126	334	
発生	発生密度または株率(頭・株)	1.6	0.1	0.0	-	0.5	4.2	11.1	
程度	平年値(頭・株)	0.9	0.2	0.6	-	1.2	2.1	4.9	
概 評		やや多	平年並	やや少	平年並	平年並	やや多	多	

※ハスモンヨトウは卵塊、幼虫のいる白変葉、幼虫の有無を調査

発生地点率平年値計算表

	べと病 (発生株数)	カメムシ類 成虫 (頭数)	カメムシ類 幼虫 (頭数)	ハスモン ヨトウ (発生の有無)	その他 チョウ目幼虫 (頭数)	フタスジヒメ ハムシ (頭数)	アブラムシ類 (発生株数)	備考 (調査日の平均・総調査地点数 ・その他)
H24.9	6.7	40.0	23.3	66.7	56.7	46.7	63.3	9/4・30--
H23.9	13.3	26.7	6.7	83.3	56.7	23.3	53.3	9/5・30--
H22.9	26.7	30.0	16.7	83.3	80.0	40.0	26.7	9/13・30--
H21.9	0.0	0.0	12.1	48.5	12.1	30.3	69.7	9/14・33--
H20.9	0.0	38.9	5.6	33.3	61.1	36.1	86.1	9/1・36--
H19.9	7.0	7.0	7.0	46.5	30.2	41.9	25.6	9/4・43--
H18.9	2.5	12.5	7.5	35.0	50.0	25.0	62.5	9/4・40--
H17.9	-	14.3	50.0	39.3	42.9	53.6	26.8	9/12・56--
H16.9	-	10.9	29.1	45.5	34.5	47.3	5.5	9/6・55--
H15.9	-	2.2	2.2	19.6	28.3	13.0	6.5	9/8・46--

発生頭数平年値計算表

	べと病 (発生株数)	カメムシ類 成虫 (頭数)	カメムシ類 幼虫 (頭数)	ハスモン ヨトウ (発生の有無)	その他 チョウ目幼虫 (頭数)	フタスジヒメ ハムシ (頭数)	アブラムシ類 (発生株数)	備考
H24.9	1.7	0.6	0.4	-	1.2	2.3	5.1	
H23.9	0.7	0.2	0.0	-	1.1	1.3	3.0	
H22.9	3.7	0.5	0.8	-	4.5	1.3	1.8	
H21.9	0.0	0.0	0.5	-	0.2	1.7	3.3	
H20.9	0.0	0.1	0.1	-	1.4	1.2	11.9	
H19.9	0.1	0.1	0.1	-	0.5	4.5	0.9	
H18.9	0.2	0.1	0.1	-	1.0	0.7	21.5	
H17.9	-	0.1	2.4	-	0.7	4.7	1.1	
H16.9	-	0.1	1.2	-	0.4	2.7	0.0	
H15.9	-	0.0	0.0	-	0.5	0.2	0.1	

③ 9月 (ハスモンヨトウ)

	ハスモンヨトウ				備考
	白変葉 (株数)	卵塊数	若齢幼虫コ ロニ一数	中老齢幼虫数	
発生ほ場数(か所)	4	0	4	9	9月3～4日調査 総調査ほ場数: 30か所 総調査株数: 750株 (調査株数: 1ほ場25株)
発生ほ場率	13.3	0.0	13.3	30.0	
発生率	22.0	2.6	24.8	32.9	
発生数(頭・株)	0	0	0	53	
発生密度または株率(頭・株)	0.0	0.0	0.0	1.8	
程度	0.2	0.0	0.2	2.5	
概評	やや少	少	やや少	平年並	

発生地点率年値計算表

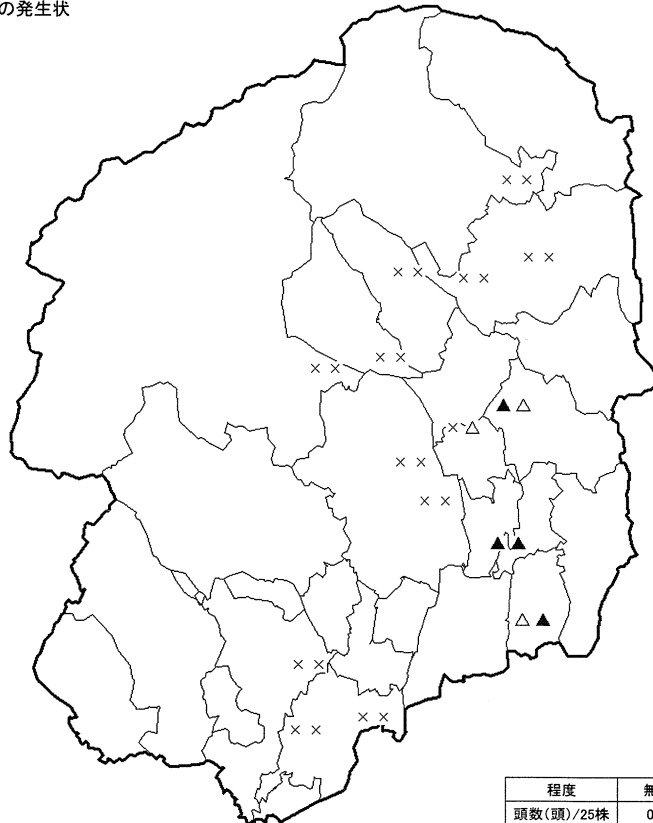
	ハスモンヨトウ				備考 (調査日の平均・総調査地点数)
	白変葉 (株数)	卵塊数	若齢幼虫コ ロニ一数	中老齢幼虫数	
H24.9	36.7	3.3	46.7	56.7	9/4・30
H23.9	50.0	3.3	53.3	53.3	9/5・30
H22.9	46.7	3.3	43.3	70.0	9/13・30
H21.9	15.2	0.0	27.3	21.2	9/14・33
H20.9	2.8	13.9	0.0	22.2	9/1・36
H19.9	9.3	0.0	18.6	30.2	9/4・43
H18.9	5.0	0.0	17.5	17.5	9/4・40
H17.9	3.6	0.0	26.8	25.0	9/12・56
H16.9	41.8	1.8	12.7	21.8	9/6・55
H15.9	8.7	0.0	2.2	10.9	9/8・46

発生頭数・株数年値計算表

単位: 25株当たり頭数・株数

	ハスモンヨトウ				
	白変葉 (株数)	卵塊数	若齢幼虫コ ロニ一数	中老齢幼虫数	
H24.9	0.2	0.0	0.4	5.9	
H23.9	0.3	0.0	0.9	2.5	
H22.9	0.7	0.1	0.4	10.6	
H21.9	0.1	0.0	0.0	0.6	
H20.9	0.0	0.0	0.0	0.6	
H19.9	0.1	0.0	0.0	0.7	
H18.9	0.1	0.0	0.0	0.6	
H17.9	0.1	0.0	0.0	2.4	
H16.9	0.1	0.0	0.1	0.6	
H15.9	0.1	0.0	0.0	0.2	

ハスモンヨトウ中老齢幼虫の発生状況



程度	無	少	中	多・甚
頭数(頭)/25株	0	1～5	6～25	26以上
記号	x	△	▲	●

(2) 病害虫発生予察ほ場における被害粒発生状況

	健全粒	紫斑病	べと病	モザイク病		カメムシ類	マメシ ンクイ ガ	シロイ チモジ マダラ メイガ	サヤム シガ類	その他 チョウ 目害虫	フタス ジヒメ ハムシ	腐敗粒 (フザ リウム 属菌 等)	備考	
				SMV	SSV									
発生ほ場数(か所)	15	10	4	0	0	13	10	2	4	0	11	8	10月16日	
発生ほ場率	発生ほ場率(%)	-	66.7	26.7	0.0	0.0	86.7	66.7	13.3	26.7	0.0	73.3	53.3	～10月22日採取
	発生ほ場率平年値(%)	-	69.2	14.7	4.6	0.0	93.4	76.2	25.2	32.4	24.5	92.8	78.5	
発生程度	発生粒数(粒)	14,505	16	342	0	0	285	96	4	10	0	539	75	総調査株数:150株
	発生粒率(%)	89.3	0.1	2.1	0.0	0.0	1.8	0.6	0.0	0.1	0.0	3.3	0.5	総調査粒数:15,872粒
	平年値(%)	84.5	1.1	0.1	0.1	0.0	3.4	1.8	0.2	0.2	0.2	2.8	2.3	調査株数:10株
概評	-	やや少	多	少	少	平年並	平年並	やや少	平年並	少	平年並	平年並		

※SMV:ダイズモザイクウイルス、SSV:ダイズ萎縮ウイルス

調査方法:1地点から10株無作為に採取し、室内で乾燥後粒径5.5mm未満を除く全粒を調査した。

発生程度は全粒(病害虫以外の被害粒も含む)に対する比率。

発生地点率平年値計算表

	健全粒	紫斑病	べと病	モザイク病		カメムシ類	マメシ ンクイ ガ	シロイ チモジ マダラ メイガ	サヤム シガ類	その他 チョウ 目害虫	フタス ジヒメ ハムシ	腐敗粒 (フザ リウム 属菌 等)	備考 (総調査地点数)
				SMV	SSV								
H24	-	66.7	6.7	13.3	0.0	100.0	73.3	20.0	0.0	53.3	93.3	86.7	15か所
H23	-	73.3	0.0	0.0	0.0	93.3	46.7	20.0	13.3	0.0	86.7	40.0	15か所
H22	-	73.3	0.0	6.7	0.0	100.0	53.3	26.7	26.7	20.0	93.3	86.7	15か所
H21	-	100.0	13.3	6.7	0.0	93.3	73.3	53.3	60.0	13.3	93.3	80.0	15か所
H20	-	73.3	0.0	0.0	0.0	80.0	73.3	13.3	60.0	6.7	86.7	86.7	15か所
H19	-	53.3	13.3	0.0	0.0	93.3	86.7	26.7	0.0	0.0	100.0	93.3	15か所
H18	-	40.0	33.3	13.3	0.0	80.0	86.7	13.3	66.7	13.3	86.7	93.3	15か所
H17	-	81.3	37.5	6.3	0.0	100.0	87.5	25.0	-	18.8	93.8	87.5	16か所
H16	-	87.5	0.0	0.0	0.0	93.8	81.3	25.0	-	62.5	93.8	87.5	16か所
H15	-	42.9	42.9	0.0	0.0	100.0	100.0	28.6	-	57.1	100.0	42.9	14か所

発生粒率平年値計算表

	健全粒	紫斑病	べと病	モザイク病		カメムシ類	マメシ ンクイ ガ	シロイ チモジ マダラ メイガ	サヤム シガ類	その他 チョウ 目害虫	フタス ジヒメ ハムシ	腐敗粒 (フザ リウム 属菌 等)	備考 (採取日の平均)
				SMV	SSV								
H24	78.0	0.2	0.3	0.2	0.0	9.8	1.0	0.1	0.0	0.3	2.5	0.4	10/15
H23	88.2	0.4	0.0	0.0	0.0	3.9	1.3	0.1	0.0	0.0	2.2	0.2	10/18
H22	72.8	1.6	0.0	0.0	0.0	4.8	1.8	0.3	0.2	0.0	3.0	2.8	10/19
H21	85.3	5.4	0.0	0.3	0.0	2.2	0.7	0.6	0.2	0.0	2.4	0.7	10/19
H20	90.0	0.9	0.0	0.0	0.0	1.4	2.9	0.0	0.3	0.0	1.7	1.5	10/7
H19	90.4	0.2	0.0	0.0	0.0	2.0	0.7	0.1	0.0	0.0	4.0	1.7	10/9
H18	90.1	0.8	0.1	0.0	0.0	1.5	3.1	0.0	0.5	0.1	2.2	0.7	10/10
H17	82.3	0.7	0.6	0.0	0.0	2.6	2.3	0.2	-	0.0	3.0	4.8	10/12
H16	78.4	0.9	0.0	0.0	0.0	2.6	1.9	0.5	-	0.8	3.0	10.2	10/13
H15	89.4	0.1	0.1	0.0	0.0	3.0	2.1	0.1	-	0.5	4.4	0.1	10/16

(3) 吸実性カメムシ類のフェロモントラップによる誘殺数

① ホソヘリカメムシ

(フェロモントラップ)

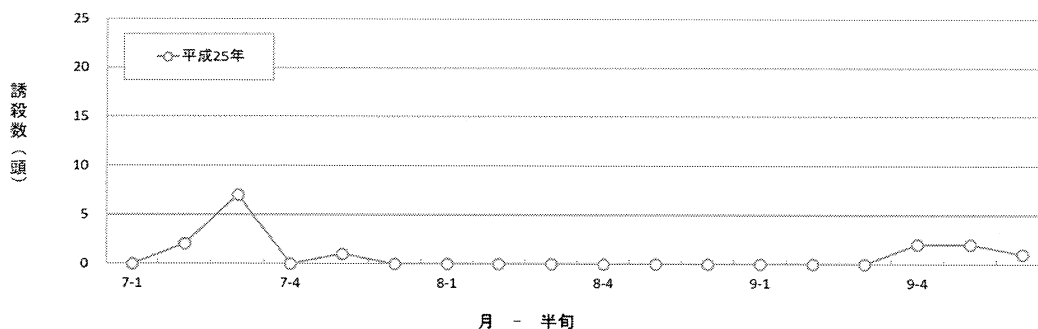
芳賀町稲毛田

宇都宮市瓦谷町

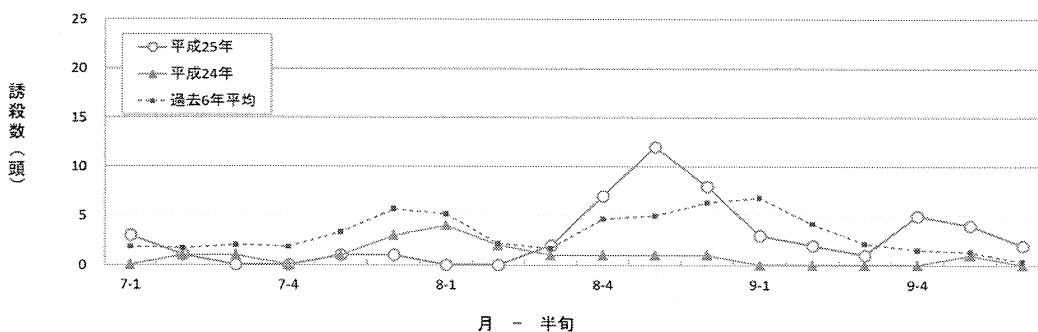
栃木市大塚町

月一 半旬	芳賀町稲毛田			宇都宮市瓦谷町			栃木市大塚町		
	H25年	過去 0年 平均	H24年	H25年	過去 6年 平均	H24年	H25年	過去 6年 平均	H24年
7-1	0	—	—	3	2	0	1	0	1
7-2	2	—	—	1	2	1	0	1	1
7-3	7	—	—	0	2	1	0	1	1
7-4	0	—	—	0	2	0	2	1	1
7-5	1	—	—	1	3	1	1	2	0
7-6	0	—	—	1	6	3	5	2	1
8-1	0	—	—	0	5	4	7	2	7
8-2	0	—	—	0	2	2	6	2	9
8-3	0	—	—	2	2	1	7	4	13
8-4	0	—	—	7	5	1	7	7	23
8-5	0	—	—	12	5	1	3	4	3
8-6	0	—	—	8	6	1	5	6	7
9-1	0	—	—	3	7	0	2	7	5
9-2	0	—	—	2	4	0	0	5	5
9-3	0	—	—	1	2	0	0	3	6
9-4	2	—	—	5	2	0	2	2	3
9-5	2	—	—	4	1	1	2	1	1
9-6	1	—	—	2	0	0	1	1	1
7月計	10	—	—	6	16	6	9	7	5
8月計	0	—	—	29	25	10	35	24	62
9月計	5	—	—	17	16	1	7	18	21
合計	15	—	—	52	58	17	51	49	88

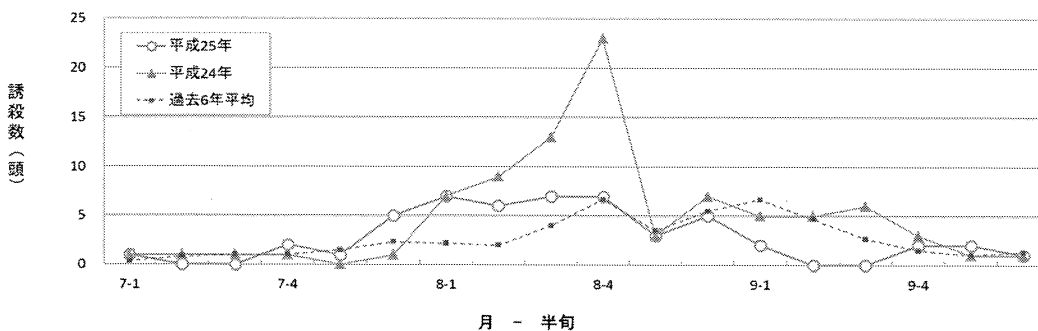
ホソヘリカメムシのフェロモントラップによる誘殺数 (芳賀町稲毛田)



ホソヘリカメムシのフェロモントラップによる誘殺数 (宇都宮市瓦谷町)



ホソヘリカメムシのフェロモントラップによる誘殺数 (栃木市大塚町)



(4) コガネムシ類の予察灯による誘殺数

① オオクロコガネ

(60W予察灯)

月一 半旬	大田原市			宇都宮市瓦谷町			小山市			栃木市大塚町		
	H25年	過去 10年 平均	H24年	H25年	過去 10年 平均	H24年	H25年	過去 10年 平均	H24年	H25年	過去 10年 平均	H24年
5-1	0	0	0	0	0	0	0	0	0	0	0	0
5-2	0	0	0	0	0	0	0	0	0	0	0	0
5-3	0	0	0	0	0	0	0	0	0	1	0	0
5-4	1	0	0	0	0	0	0	0	0	0	0	0
5-5	0	0	0	1	0	0	0	0	0	0	0	0
5-6	0	0	0	0	0	0	1	0	0	0	0	0
6-1	0	0	0	0	0	0	0	0	0	0	0	0
6-2	2	0	1	0	0	0	1	0	0	0	0	0
6-3	2	1	2	0	0	0	1	0	0	0	0	0
6-4	5	4	2	0	1	1	0	0	0	0	1	0
6-5	3	13	8	2	1	1	1	1	0	0	2	0
6-6	2	9	5	0	1	0	1	1	0	0	2	0
7-1	7	5	7	1	1	0	0	1	0	0	0	0
7-2	9	5	12	1	1	0	0	0	0	1	1	0
7-3	6	3	5	3	1	2	5	0	0	0	1	0
7-4	1	7	11	1	1	0	0	1	0	1	-	-
7-5	0	3	3	0	1	2	0	1	0	0	0	0
7-6	10	4	8	0	1	1	1	0	0	0	1	0
8-1	5	8	3	0	2	0	3	1	0	0	1	0
8-2	2	3	2	0	1	4	2	1	0	0	1	0
8-3	2	2	0	0	0	1	3	0	0	0	1	0
8-4	3	1	2	0	1	0	0	0	0	0	0	0
8-5	1	1	0	0	1	2	0	0	0	0	1	0
8-6	0	1	0	0	1	1	0	1	1	0	0	0
9-1	0	1	1	0	0	0	0	0	0	0	0	0
9-2	0	0	1	0	0	0	1	0	0	0	0	0
9-3	0	0	0	0	0	0	0	0	1	0	0	0
9-4	0	0	0	0	0	0	0	0	0	0	0	0
9-5	0	0	0	0	0	0	0	0	0	0	0	0
9-6	0	0	0	0	0	0	0	0	0	0	0	0
5月計	1	1	0	1	0	0	1	0	0	1	0	0
6月計	14	27	18	2	3	2	4	3	0	0	5	0
7月計	33	27	46	6	5	5	6	3	0	2	4	0
8月計	13	15	7	0	6	8	8	2	1	0	3	0
9月計	0	1	2	0	0	0	1	1	1	0	0	0
合計	61	72	73	9	14	15	20	9	2	3	13	0

② ヒメコガネ

(60W予察灯)

月一 半旬	大田原市			宇都宮市瓦谷町			小山市			栃木市大塚町		
	H25年	過去 10年 平均	H24年	H25年	過去 10年 平均	H24年	H25年	過去 10年 平均	H24年	H25年	過去 10年 平均	H24年
5-1	0	0	0	0	0	0	0	0	0	0	0	0
5-2	0	0	0	0	0	0	0	0	0	0	0	0
5-3	0	0	0	0	0	0	0	0	0	0	0	0
5-4	0	0	0	0	0	0	0	0	0	0	0	0
5-5	0	0	0	0	0	0	0	0	0	0	0	0
5-6	0	0	0	0	0	0	0	0	0	0	0	0
6-1	0	0	0	0	0	0	0	0	0	0	0	0
6-2	6	0	0	2	0	0	0	0	0	0	0	0
6-3	13	0	0	3	0	0	0	0	0	1	0	0
6-4	12	0	0	4	0	0	0	0	0	0	0	0
6-5	4	0	0	0	0	0	0	0	0	0	0	0
6-6	0	0	0	0	0	0	0	0	0	0	0	0
7-1	2	0	0	1	0	0	0	1	0	0	0	0
7-2	4	1	0	2	0	0	0	1	0	2	0	0
7-3	1	2	0	1	0	0	0	3	0	0	0	0
7-4	0	1	0	0	0	0	0	7	1	0	-	-
7-5	0	0	0	0	0	0	7	9	6	0	0	1
7-6	0	1	1	1	0	0	0	14	8	7	2	2
8-1	0	1	0	1	1	0	0	8	3	9	2	2
8-2	0	1	0	2	1	0	2	9	2	11	4	1
8-3	0	1	0	1	1	2	2	6	6	2	3	4
8-4	0	1	1	0	1	4	1	3	5	0	2	2
8-5	0	0	0	0	0	0	0	1	0	1	2	3
8-6	0	0	0	0	0	0	0	0	2	0	0	1
9-1	0	0	0	0	0	1	0	0	0	0	0	1
9-2	0	0	0	0	0	1	0	0	0	0	0	0
9-3	0	0	0	0	0	0	0	0	0	0	0	0
9-4	0	0	0	0	0	0	0	0	0	0	0	0
9-5	0	0	0	0	0	0	0	0	0	0	0	0
9-6	0	0	0	0	0	0	0	0	0	0	0	0
5月計	0	0	0	0	0	0	0	0	0	0	0	0
6月計	35	0	0	9	0	0	0	0	0	1	0	0
7月計	7	5	1	5	0	0	7	33	15	9	2	3
8月計	0	4	1	4	3	6	5	28	18	23	14	13
9月計	0	0	0	0	0	2	0	0	0	0	0	1
合計	42	9	2	18	4	8	12	62	33	33	16	17

③ ドウガネブイブイ
(60W予察灯)

月一 半旬	大田原市			宇都宮市瓦谷町			小山市			栃木市大塚町		
	H25年	過去 10年 平均	H24年	H25年	過去 10年 平均	H24年	H25年	過去 10年 平均	H24年	H25年	過去 10年 平均	H24年
5-1	0	0	0	0	0	0	0	0	0	0	0	0
5-2	0	0	0	0	0	0	0	0	0	0	0	0
5-3	0	0	0	0	0	0	0	0	0	0	0	0
5-4	0	0	0	0	0	0	0	0	0	0	0	0
5-5	0	0	0	0	0	0	0	0	0	0	0	0
5-6	0	0	0	0	0	0	0	0	0	0	0	0
6-1	0	0	0	0	0	0	0	0	0	0	0	0
6-2	0	0	0	0	0	0	0	0	0	0	0	0
6-3	0	0	0	1	0	0	0	0	0	3	0	0
6-4	1	0	0	0	0	0	0	0	0	1	0	0
6-5	0	0	0	0	0	0	1	0	1	1	1	0
6-6	1	1	1	1	0	0	0	1	0	0	1	0
7-1	4	1	0	1	0	0	2	1	0	0	1	0
7-2	3	0	1	6	0	0	4	1	1	6	0	1
7-3	2	1	3	6	1	1	2	1	0	1	0	0
7-4	2	1	3	1	1	0	1	0	0	0	-	-
7-5	0	1	0	0	0	0	2	1	3	0	0	0
7-6	0	0	0	0	1	1	2	0	1	0	0	1
8-1	0	1	0	0	0	1	2	0	1	1	0	2
8-2	0	1	0	3	0	0	3	0	0	5	1	0
8-3	1	1	0	2	1	1	2	0	0	0	0	1
8-4	0	1	0	1	0	0	1	0	0	0	0	0
8-5	0	0	1	0	0	1	0	0	0	2	0	0
8-6	0	1	0	1	0	0	2	0	0	1	0	0
9-1	0	0	1	0	0	0	0	0	1	1	0	0
9-2	0	0	1	1	0	0	0	0	0	0	0	0
9-3	0	0	0	0	0	0	1	0	0	0	0	0
9-4	0	0	0	0	0	0	0	0	0	0	0	0
9-5	0	0	0	0	0	0	0	0	0	0	0	0
9-6	0	0	0	0	0	0	0	0	0	0	0	0
5月計	0	0	0	0	0	0	0	0	0	0	0	0
6月計	2	1	1	2	0	0	1	1	1	5	2	0
7月計	11	5	7	14	3	2	13	4	5	7	2	2
8月計	1	5	1	7	2	3	10	1	1	9	2	3
9月計	0	1	2	1	0	0	1	0	1	1	0	0
合計	14	12	11	24	5	5	25	6	8	22	6	5